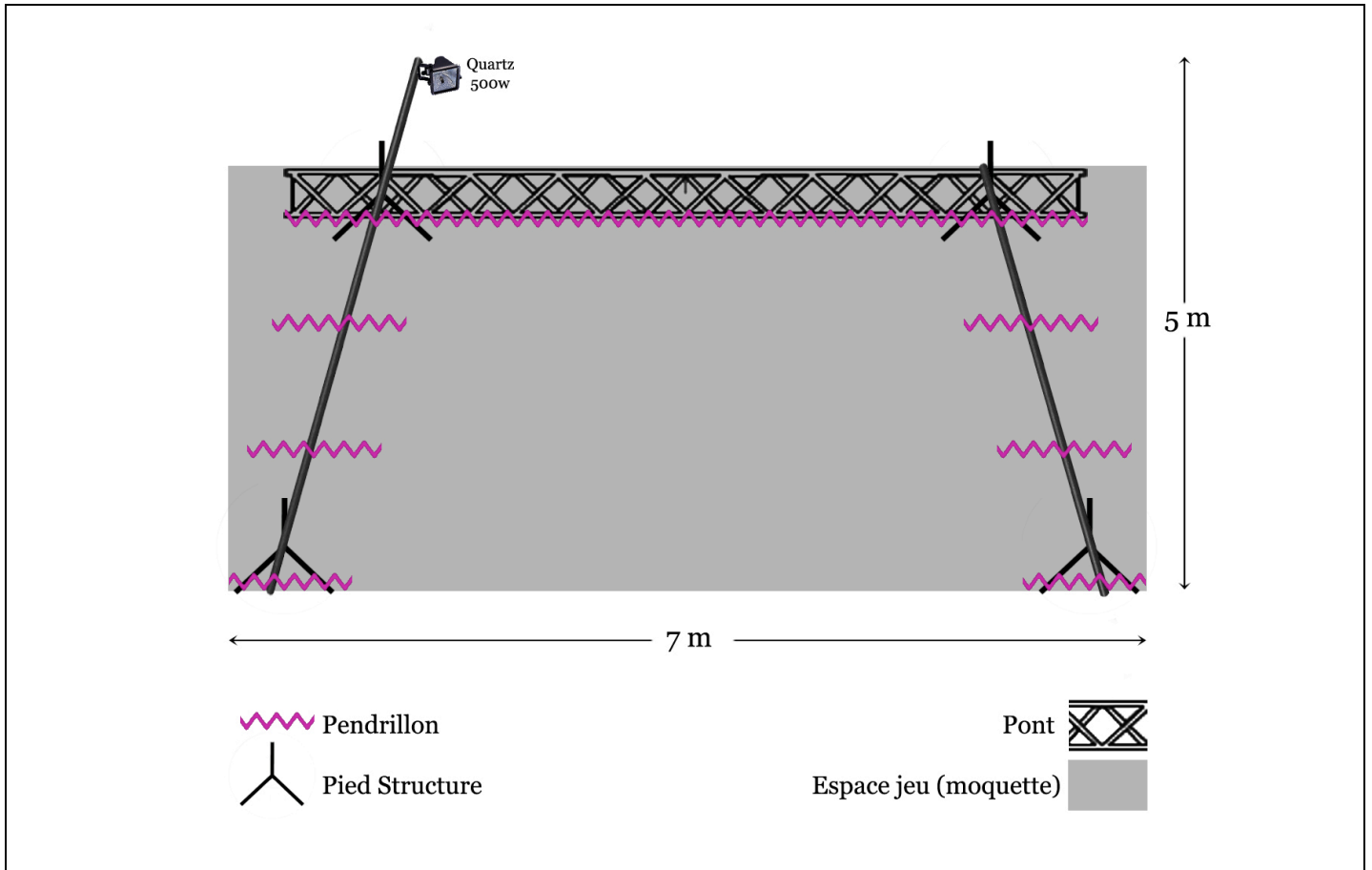


« Les AffreuzZz »

Par *La Compagnie du Petit Monde*

FICHE TECHNIQUE



Spectacle techniquement autonome (*Son, lumières et pendrillons fournis par la Cie*)

Montage : 4h **Démontage** : 2h

Espace scénique minimal : (*Merci de nous prévenir en cas d'espace plus étroit*)

Ouverture : 7 m

Profondeur : 5 m

Hauteur : 3 m

Electricité : 2 alimentations 16A 240 v séparées

Noir dans la salle

Scène surélevée et/ou gradins *obligatoire*

Jauge : 150 en scolaires / 180 en tout public

Un catering sera le bienvenu dès l'arrivée des comédiens ainsi que 3 bouteilles d'eau durant la représentation.

Contact technique : Geoffroy Massoutier 06 21 68 86 64